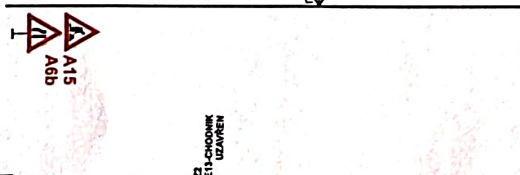
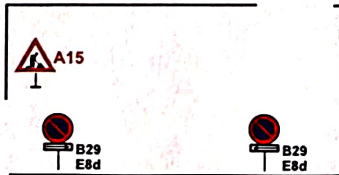
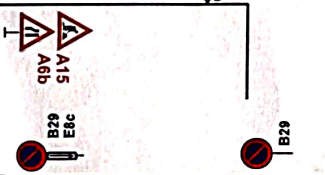
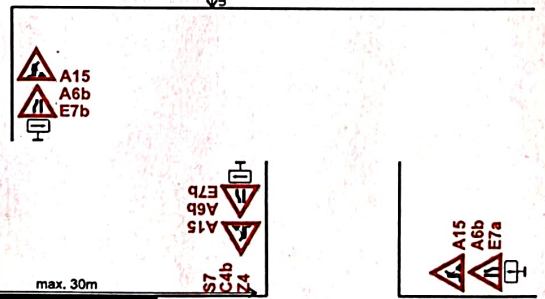
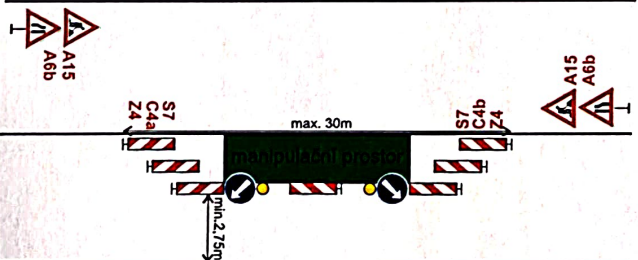
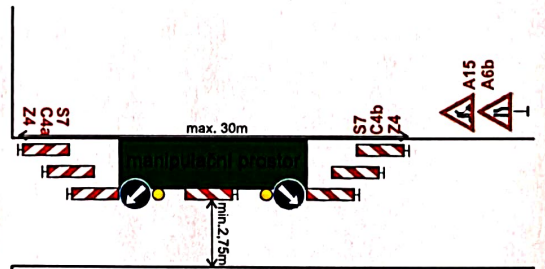
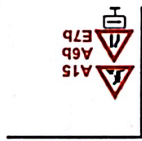
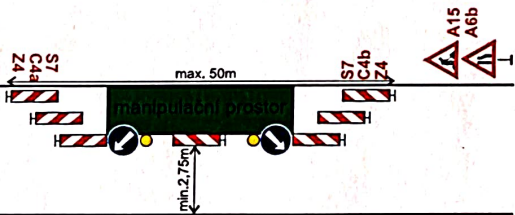
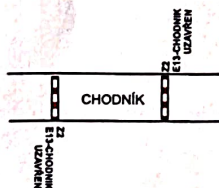


POLICE ČESKÉ REPUBLIKY
KRAJINNÍ ŘEŠITELSTVÍ POLICIE
OLOMOUCKÉHO KRAJE
OCEŤAVNÍ INSPEKTORÁT
771 58 OLOMOUČ



vyklizení vozidel podélné stání

vyklizení vozidel kolmé stání



B29 bude osazeno 7 dní dopředu s datem platnosti.

Pro zajištění bezpečnosti a plynulosti silničního provozu bude při nedostatečných rozhledových podmínkách (např. umístění vozidel stavby v prostoru pracovního místa na komunikaci, umístění stavebního materiálu a techniky atd...), při tvorbě kolon a při snížené viditelnosti (mlha, sněžení, hustý déšť apod.), provoz řízen aplikací ručního řízení provozu náležitě poučenou osobou na místě akce za podmínek, dle ust. § 79 zák. 361/2000 Sb., která bude vybavena a označena dle vyhlášky č. 294/2015 Sb.

Vypracoval: Lukáš Veiser

Datum: 11.3.2026

Přechodné dopravní značení
sil. II/448, III/44921 a MK v obci
Těšetice

Akce:
FTTH_Těšetice_Olomouc

SVĚBODA
DOPRAVNÍ ZNAČENÍ

Adresa provozovny:
U pekárny 687/18
779 00 Olomouc - Holice