

**Finanční úřad pro Olomoucký kraj**  
Lazecká 545/22, 779 11 Olomouc

**Územní pracoviště v Olomouci**  
Lazecká 545/22, 779 11 Olomouc

Elektronicky podepsáno  
18. 06. 2018

Mgr. Martina Trumberová  
vedoucí oddělení

Č. j.: 1420587/18/3101-80542-809829

Vyřizuje: Bc. Kateřina Drcmánková, Oddělení vymáhací II  
Tel: (+ 420) 585 541 414, (+ 420) 585 541 111  
E-mail: [Katerina.Drcmankova@fs.mfcr.cz](mailto:Katerina.Drcmankova@fs.mfcr.cz)  
ID datové schránky: 2g8n6uf

## DRAŽEBNÍ VYHLÁŠKA

Shora uvedený správce daně podle § 194 odst. 1 a § 195 odst. 1 zákona č. 280/2009 Sb., daňový řád, ve znění pozdějších předpisů (dále jen „daňový řád“), s použitím zákona č. 99/1963 Sb., občanský soudní řád, ve znění pozdějších předpisů (dále jen „o.s.ř.“), ve věci daňové exekuce nařízené exekučním příkazem č.j. 136487/03/379941/1264 ze dne 13. 6. 2003 nařizuje

### **opakovanou dražbu nemovité věci.**

#### **Místo konání dražby:**

Finanční úřad pro Olomoucký kraj, Územní pracoviště v Olomouci, Lazecká 545/22, 779 11 Olomouc, zasedací místnost v přízemním podlaží budovy.

#### **Datum a čas konání dražby:**

**30. srpna 2018 od 10:00 hod**

**Zápis osob zúčastněných na dražbě:** v den konání dražby **od 9:30 hod** do zahájení dražby.

#### **1. Předmět dražby:**

Nemovité věci ve vlastnictví dlužníka:

Stavby:

- bez čp/če, jiná stavba, na parcele KN st. 93/1 na LV 370, zapsaná na LV 313 pro katastrální území Těšetice u Olomouce, obec Těšetice a okres Olomouc v katastru nemovitostí vedeném Katastrálním úřadem pro Olomoucký kraj, Katastrálním pracovištěm Olomouc.

#### **a) Označení a popis dražené nemovité věci:**

Jedná se o objekt na parcele č. 93/1 v areálu Zemědělského družstva v obci Těšetice. Objekt soužil pro výrobu a skladování lihovin a je převážně jednopodlažní. Stavba vznikla převážně jako součást pivovaru – ležácké sklepy byly uskupeny v půdorysu písmene U a až v 80. letech 20. Století byla střední část dvora zastavěna halou. Většina částí objektu má podlahu pod úroveň terénu 2-2,5 m a má tedy pouze podzemní podlaží. Objekt je delší dobu nevyužíván a uzavřen. Stavba je přístupná několika vstupy z úrovně přilehlého dvora

v místě vjezdu do areálu družstva, sjezdem do suterénu a nájezdem do přízemí nové centrální haly ze SZ strany. Objekt je napojen na el. energii a kanalizaci, není vytápěn. Stavební parcela č 93/1 je ve vlastnictví jiného vlastníka.

**b) Práva a závady spojené s předmětem dražby včetně označení těch závad, o nichž bylo podle § 221 odst. 3 písm. c) daňového řádu rozhodnuto, že prodejem v dražbě nezaniknou:**

Nejsou zjištěny.

**c) Výsledná cena předmětu dražby: 900.000,- Kč**

**d) Nejnižší dražební podání: 450.000,- Kč**

Prodej nemovité věci není předmětem daně dle zákona č. 235/2004 Sb., o dani z přidané hodnoty, ve znění pozdějších předpisů.

**e) Dražební jistota: 150.000,- Kč**

Dražební jistota byla stanovena ve výši: 150.000,- Kč (slovy: sto padesát tisíc korun českých).

**f) Den, místo a čas konání prohlídky nemovité věci, organizační zabezpečení prohlídky:**

Prohlídka dražené nemovité věci se koná dne 21. 8. 2018 v 10:00 hod. Sraz účastníků je u dražené nemovité věci. Informace o dražené nemovité věci, včetně nahlédnutí do posudku o ceně nemovité věci, lze získat po předchozí domluvě u správce daně na tel. č.: 585 541 414 (Bc. Drčmánková) a 585 541 487 (Mgr. Poštulková).

**2. Minimální výše příhozu u předmětu dražby je stanovena na 10.000,- Kč.**

**Podmínkou účasti na dražbě je zaplacení dražební jistoty (§ 194 odst. 4 daňového řádu).**

**Jistotu lze uhradit** platbou na účet shora uvedeného správce daně předčíslí - číslo/kód banky: 35-47623811/0710, IBAN: CZ11 0710 0000 3500 4762 3811, BIC: CNBACZPP, variabilní symbol: rodné číslo nebo IČ dražitele, konstantní symbol: 1148,

tak, aby byla připsána na výše uvedený účet správce daně nejpozději v den předcházející dni dražby.

K platbě jistoty na účet shora uvedeného správce daně lze přihlédnout jen tehdy, bude-li před zahájením dražebního jednání zjištěno, že na účet správce daně také došla. Složení dražební jistoty je zájemce o koupi dražených věcí povinen prokázat správci daně dokladem, který tuto skutečnost dosvědčuje (§ 177 odst. 1 a § 194 odst. 4 daňového řádu a § 336e odst. 2 OSŘ).

Osobě, které nebyl příklep udělen, správce daně uhrazenou dražební jistotu vrátí nejpozději do 30 dnů ode dne ukončení dražby. V případě, že dražitelé podali proti rozhodnutí o udělení příklepu odvolání, vrátí jim správce daně dražební jistotu bez zbytečného odkladu po právní moci rozhodnutí o odvolání, nejpozději do 15 dnů ode dne právní moci rozhodnutí o odvolání (§ 224 daňového řádu).

Vydražitelem složená dražební jistota se započte na úhradu vydražené věci (§ 222 odst. 2 daňového řádu).

#### **4. Způsob a lhůta úhrady nejvyššího dražebního podání:**

Vydražitel je povinen uhradit nejvyšší podání **do 30 dnů** ode dne právní moci rozhodnutí o udělení příklepu, a to platbou na účet shora uvedeného správce daně

předčíslo - číslo/ kód banky: 35-47623811/0710,  
IBAN: CZ11 0710 0000 3500 4762 3811, BIC: CNBACZPP,  
variabilní symbol: rodné číslo nebo IČ vydražitele, konstantní symbol: 1148  
(§ 222 odst. 3 daňového řádu).

Správce daně může prodloužit lhůtu k úhradě nejvyššího dražebního podání na základě žádosti vydražitele podané před uplynutím stanovené lhůty k úhradě tohoto dražebního podání, a to nejvýše o 30 dnů; takto prodlouženou lhůtu nelze dále prodloužit ani navrátit v předešlý stav (§ 226 odst. 1 daňového řádu).

Marným uplynutím lhůty k úhradě nejvyššího dražebního podání stanovené v dražební vyhlášce, nebo lhůty prodloužené podle § 226 odst. 1 daňového řádu, se rozhodnutí o udělení příklepu zrušuje. Vydražitel, který neuhradil nejvyšší podání včas, je povinen nahradit správci daně náklady opakované dražby a škodu, která vznikla tím, že neuhradil nejvyšší dražební podání, a bylo-li při opakované dražbě dosaženo nižšího nejvyššího podání, i rozdíl na nejvyšším dražebním podání; na náhradu se započte jím složená dražební jistota (§ 226 odst. 2 a § 227 odst. 1 daňového řádu).

#### **5. Předpoklady, za kterých vydražitelé mohou vydražené předměty převzít a za kterých se stanou jejich vlastníky:**

Vydražitel je oprávněn převzít vydraženou nemovitou věc s příslušenstvím dnem následujícím po vydání rozhodnutí o příklepu; o tom je vydražitel povinen vyrozumět správce daně (§ 177 odst. 1 daňového řádu a 336l odst. 1 o.s.ř.).

Vydražitel se stává vlastníkem vydražené nemovité věci s příslušenstvím, nabylo-li rozhodnutí o příklepu právní moci a zaplatil-li nejvyšší podání, a to ke dni vydání rozhodnutí o udělení příklepu (§ 177 odst. 1 daňového řádu a § 336l odst. 2 o.s.ř.).

Po právní moci rozhodnutí o udělení příklepu správce daně vyrozumí příslušný katastrální úřad o tom, že byly splněny podmínky pro přechod vlastnictví předmětné nemovitosti na vydražitele (§ 222 odst. 5 daňového řádu). Vkladové řízení ve věci zápisu vzniku vlastnického práva do katastru nemovitostí může být zahájeno pouze na návrh podaný účastníkem řízení. Účastníkem řízení o povolení vkladu je ten, jehož právo vzniká, mění se nebo se rozšiřuje, a ten, jehož právo zaniká, mění se nebo se omezuje [§ 13 zákona č. 256/2013 Sb., o katastru nemovitostí (katastrální zákon)], správce daně proto není oprávněn podat návrh na zahájení vkladového řízení ve věci zápisu vlastnického práva pro vydražitele do katastru nemovitostí (§ 14 odst. 2 katastrálního zákona).

O výtěžku dražby bude provedeno rozvrhové řízení (§ 228 až § 232 daňového řádu). Dnem právní moci rozhodnutí o rozvrhu zanikají zadržovací a zástavní práva, věcná břemena a nájemní práva váznoucí na předmětu dražby; to neplatí u věcných břemen a nájemních práv, o nichž bylo rozhodnuto, že nezaniknou, a u věcných břemen a nájemních práv, za něž byla poskytnuta vydražiteli náhrada (§ 231 odst. 1 daňového řádu).

Prodejem spoluvlastnického podílu nezanikají věcná břemena váznoucí na celém předmětu dražby a ani zástavní právo, ledaže by zatěžovalo pouze prodávaný spoluvlastnický podíl (§ 231 odst. 2 daňového řádu).

Přechodem vlastnictví k předmětu dražby na vydražitele zanikají předkupní práva k předmětu dražby (§ 197 odst. 1 daňového řádu).

Vydražitel je oprávněn převzít vydražené nemovité věci s příslušenstvím dnem následujícím po doplacení nejvyššího podání (§ 177 odst. 1 daňového řádu s použitím § 336l odst. 1 o.s.ř.).

#### **Upozornění:**

K právu nepřipouštějícímu provedení daňové exekuce, které nebylo uplatněno nejpozději do zahájení první dražby, se při provedení daňové exekuce nepřihlíží [§ 195 odst. 2 písm. g) daňového řádu].

Přihlášení dalších pohledávek k uspokojení z rozvrhu výtěžku dražby podle § 197 odst. 2 a 4 daňového řádu, které nebyly přihlášeny nejpozději do zahájení první dražby, není před opakovanou dražbou přípustné [§ 195 odst. 2 písm. i), § 177 daňového řádu a § 336m odst. 4 o.s.ř.].

K přihlášce oprávněného z exekuce přerušené podle jiného právního předpisu, která nebyla podána nejpozději do zahájení první dražby, se nepřihlíží [§ 195 odst. 2 písm. h) a § 197 odst. 2 daňového řádu].

Uplatnění a prokázání dalšího předkupního práva nebo výhrady zpětné koupě k předmětu dražby podle § 197 odst. 1 daňového řádu, které nebylo uplatněno a prokázáno nejpozději do lhůty stanovené dražební vyhláškou, není před opakovanou dražbou přípustné (§ 177 daňového řádu, § 336m odst. 4 o.s.ř.).

#### **Poučení:**

Dražít nesmí:

- a) daňový exekutor, licitátor a další úřední osoby správce daně, který dražbu nařídil, dlužník a manžel dlužníka nebo jejich zástupci a dále ti, jimž jiný právní předpis brání v nabytí věci, která je předmětem dražby [§ 201 písm. a) daňového řádu],
  - b) vydražitel předmětu dražby, který je znovu dražen z toho důvodu, že tento vydražitel neuhradil ve stanovené lhůtě nejvyšší dražební podání [§ 201 písm. b) daňového řádu].
- Z účasti na dražbě je vyloučen také znalec, který byl správcem daně ustanoven k ocenění předmětu dražby a toto ocenění také provedl [§ 201 písm. a) a § 77 daňového řádu].

Osoby, jimž bylo toto rozhodnutí doručeno do vlastních rukou, se mohou odvolat ve lhůtě do 15 dnů ode dne jeho doručení. Odvolání je přípustné pouze proti těmto údajům:

- a) zjištěná nebo výsledná cena předmětu dražby,
- b) výše nejnižšího dražebního podání,
- c) výše dražební jistoty a způsob její úhrady,
- d) práva a závady spojené s předmětem dražby s označením těch závad, o nichž bylo podle § 221 odst. 3 písm. c) daňového řádu rozhodnuto, že prodejem v dražbě nezaniknou (§ 195 odst. 4 daňového řádu).

Odvolání se podává u správce daně, jehož rozhodnutí je odvoláním napadeno. Podané odvolání nemá odkladný účinek (§109 daňového řádu).

Mgr. Martina Trumberová  
vedoucí oddělení

Finanční úřad pro Olomoucký kraj, Územní pracoviště v Olomouci  
oznamuje,

že dne **30. 8. 2018 v 10:00 hod.** proběhne

## OPAKOVANÁ DRAŽBA NEMOVITÝCH VĚCÍ

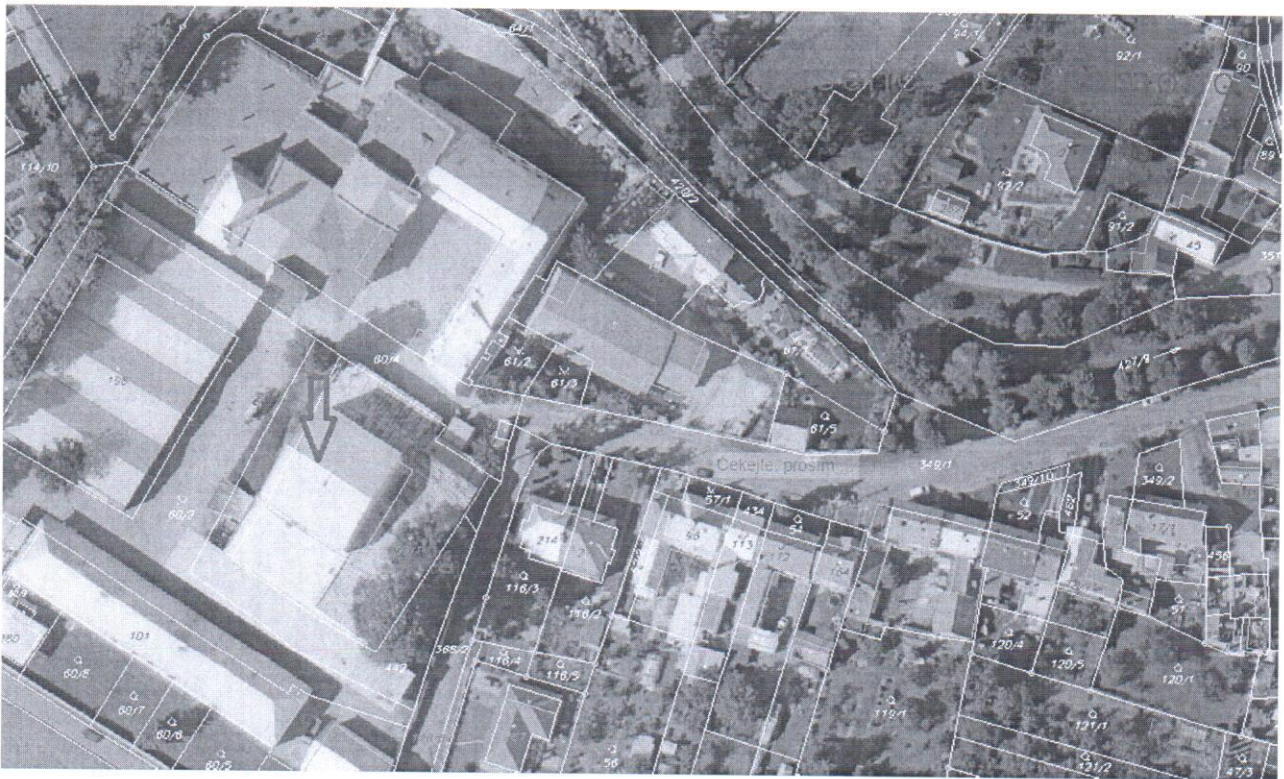
v prostorách Finančního úřadu pro Olomoucký kraj, Územního pracoviště v Olomouci,  
Lazecká 545/22, 779 11 Olomouc.

Registrace zájemců o dražbu proběhne od 9:30 do konání dražby.

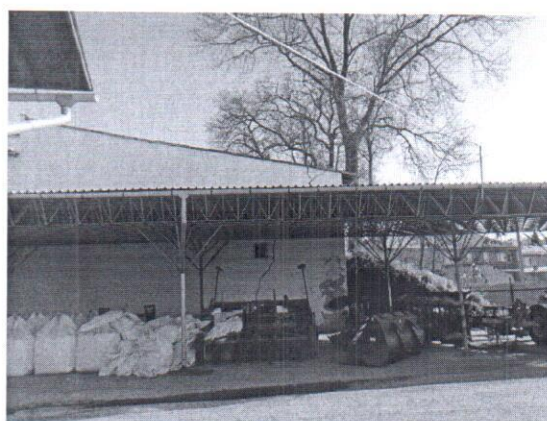
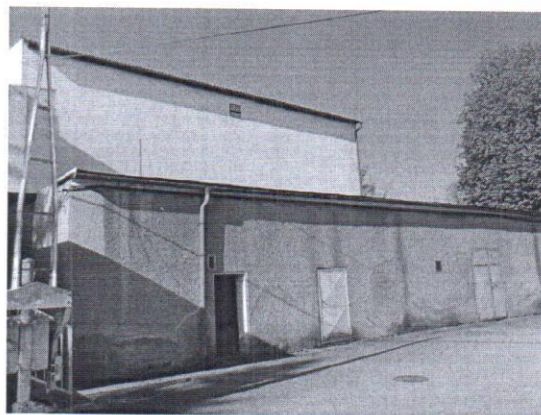
**Předmětem dražby** jsou tyto dražené nemovité věci:

Stavby:

- bez čp/če, jiná stavba, na parcele KN st. 93/1 na LV 370,  
zapsaná na LV 313 pro katastrální území Těšetice u Olomouce, obec Těšetice a okres Olomouc v  
katastru nemovitostí vedeném Katastrálním úřadem pro Olomoucký kraj, Katastrálním pracovištěm  
Olomouc.



Jedná se o objekt na parcele č. 93/1 v areálu Zemědělského družstva v obci Těšetice. Objekt sloužil pro výrobu a skladování lihovin a je převážně jednopodlažní. Stavba vznikla převážně jako součást pivovaru – ležácké sklepy byly uskupeny v půdorysu písmene U a až v 80. letech 20. Století byla střední část dvora zastavěna halou. Většina částí objektu má podlahu pod úroveň terénu 2-2,5 m a má tedy pouze podzemní podlaží. Objekt je delší dobu nevyužíván a uzavřen. Stavba je přístupná několika vstupy z úrovně přilehlého dvora v místě vjezdu do areálu družstva, sjezdem do suterénu a nájezdem do přízemí nové centrální haly ze SZ strany. Objekt je napojen na el. energii a kanalizaci, není vytápěn. Stavební parcela č 93/1 je ve vlastnictví jiného vlastníka.



## **Vyvolávací cena dražených nemovitých věcí činí 450.000,- Kč**

Prohlídka dražené nemovité věci se koná dne 21. 8. 2018 v 10:00 hod. Sraz účastníků je u dražené nemovité věci. Informace o dražené nemovité věci, včetně nahlédnutí do posudku o ceně nemovité věci, lze získat po předchozí domluvě u správce daně na tel. č.: 585 541 414 (Bc. Drcmánková) a 585 541 487 (Mgr. Poštulková).

Dražby se může zúčastnit každý, kdo se dostaví k účasti na dražbě před jejím zahájením a prokáže, že splňuje podmínky účastnit se dražby. Osoba zúčastněná na dražbě je povinna prokázat svou totožnost. Osoba zúčastněná na dražbě je dále povinna dát se zapsat do seznamu osob zúčastněných na dražbě, převzít a používat dražební číslo, pokud jí bylo přiděleno. Dražby se může zúčastnit pouze osoba, která složila dražební jistotu tak, aby byla připsána na výše uvedený účet správce daně nejpozději v den předcházející dni dražby; složení dražební jistoty je tato osoba povinna doložit způsobem stanoveným v dražební vyhlášce.

**Dražitelé jsou povinni před dražbou složit jistotu ve výši 150.000,- Kč. Jistotu lze uhradit** platbou na účet shora uvedeného správce daně:  
předčíslí - číslo/kód banky: 35-47623811/0710,  
IBAN: CZ11 0710 0000 3500 4762 3811, BIC: CNBACZPP,  
variabilní symbol: rodné číslo nebo IČ dražitele, konstantní symbol: 1148,

tak, aby byla připsána na výše uvedený účet správce daně nejpozději v den předcházející dni dražby; k platbě na účet shora uvedeného správce daně lze přihlídnout jen tehdy, bylo-li před zahájením dražebního jednání zjištěno, že na účet Finančního úřadu pro Olomoucký kraj také došla. Složení dražební jistoty je zájemce o koupi dražených věcí povinen prokázat dokladem prokazujícím její složení (§ 194 odst. 4 daňového řádu a § 336e odst. 2 OSŘ). Dražitelům, kterým nebyl udělen příklep, správce daně uhrazenou dražební jistotu vrátí do 30 dnů ode dne ukončení dražby. V případě, že dražitelé podali proti rozhodnutí udělení příklepu odvolání, vrátí jim správce daně dražební jistotu do 15 dnů ode dne právní moci rozhodnutí o odvolání (§ 224 daňového řádu). Vydražitelem složená dražební jistota se započte na úhradu vydražené věci (§ 222 odst. 2 daňového řádu).

**Vydražitel je povinen uhradit nejvyšší podání** do 30 dnů ode dne právní moci rozhodnutí o udělení příklepu, a to platbou na účet shora uvedeného správce daně

předčíslo - číslo/ kód banky: 35-47623811/0710,  
IBAN: CZ11 0710 0000 3500 4762 3811, BIC: CNBACZPP,  
variabilní symbol: rodné číslo nebo IČ vydražitele, konstantní symbol: 1148  
(§ 222 odst. 3 daňového řádu).

Vydražitel je oprávněn převzít vydraženou nemovitou věc s příslušenstvím dnem následujícím po vydání rozhodnutí o příklepu; o tom je vydražitel povinen vyzrozumět shora uvedeného správce daně. Vydražitel se stává vlastníkem vydražené nemovité věci s příslušenstvím, nabylo-li rozhodnutí o udělení příklepu právní moci a zaplatil-li vydražitel nejvyšší podání, a to ke dni vydání rozhodnutí o udělení příklepu (§ 195 odst. 2 písm. f) a § 336b odst. 2 písm. h) a § 336l odst. 1 a 2 OSŘ). Vkladové řízení ve věci zápisu zániku vlastnického práva může být zahájeno pouze na návrh podaný účastníkem řízení. Účastníkem řízení o povolení vkladu je ten, jehož právo vzniká, mění se nebo rozšiřuje, a ten, jehož právo zaniká, mění se nebo omezuje (§ 13 zákona č. 256/2013 Sb., o katastru nemovitostí), správce daně proto není oprávněn podat návrh na zahájení vkladového řízení ve věci zápisu vlastnického práva pro vydražitele (viz § 14 odst. 2 katastrálního zákona).

**S dražební vyhláškou** č.j.: 1420587/18/3101-80542-809829 ze dne 18.06.2018 a **se znaleckým posudkem** se zájemci o koupi mohou seznámit v úředních hodinách u shora uvedeného správce daně, a to na jeho úřední desce, resp. v kanceláři č. 207.

**Bližší informace: Bc. Kateřina Drcmánková, tel.: 585 541 414,  
e-mail: Katerina.Drcmankova@fs.mfcr.cz  
www.financnisprava.cz**